

ほけんだより 4月

令和2年4月8日
おがのしょうがっこうほけんしつ
小鹿野小学校保健室 鈴木

学校教育目標 ○仲良く力を合わせる子 ○明るく元気な子 ○進んで学習する子

ご入学、進級おめでとうございます！

かわいい1年生を迎え、新年度がスタートしました。新しい友達に新しい教室。学校中がワクワクにあふれ、キラキラとした瞳が輝いています。急な休校を乗り越え、元気な皆さんに会えたことをとても嬉しく思います。

さあ、この1年も、こころもからだも元気に過ごせるようにしましょう。



健康診断が始まります！

早速ですが、

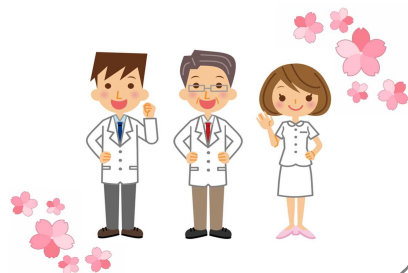
日にち	項目	対象者	備考
4/10(金)	身体測定	3、4年生	体操服で行います。 女子:髪を結ぶ場合は耳より下で結んでください。
4/14(火)	身体測定	5、6年生	〃
4/15(水)	身体測定	1、2年生	〃
4/16(木)	内科検診	1、5年生	体操服で行います。
4/22(水)	心臓検診	1年生	4/8 心臓検診調査票配付 4/10 心臓検診調査票の提出
4/23(木)	眼科検診	全学年	
4/30(木)	耳鼻科検診	全学年	

5月には、2～6年生の内科検診、歯科健診
6月には尿検査、ぎょう虫卵検査 } を行います。
ご理解とご協力をお願いいたします。

校医の先生方

校医の先生は、健康診断をしてくださるだけでなく、健康について一緒に考えたり相談に乗ってくれたり、大変お世話になる先生です。

内科医 本間信 先生 (本間医院)
歯科医 逸見正博 先生 (逸見歯科医院)
眼科医 鈴木恒子 先生 (鈴木内科眼科クリニック)
耳鼻科医 久喜まきこ 先生 (久喜医院)
学校薬剤師 町田一美 先生 (おがの薬局)



保健調査書類に変更・提出漏れはありませんか？



- ◎保健調査票・・・昨年度より変更がある場合は訂正をお願いいたします。
- ◎フッ化物洗口・・・申込用紙を配付いたします。
申し込み後、年度途中の変更も可能ですのでご検討ください。
- ◎心臓検診調査票・・・10日までに提出をお願いいたします。(1年生)
- ◎学校生活管理指導票・・・提出し忘れていた管理表はありませんか？
食物アレルギーや健康上の配慮が必要になった場合など、
随時受け付けますので今一度ご確認をお願いいたします。
- ◎日本スポーツ振興センター・・・加入書類を配付(1年生)いたしますのでご確認と
提出、集金をお願いいたします。集金は全学年です。

ほけんしつのはつかいかた ~ほけんしつって、どんなところ？~



保健室は、けがや病気の時はもちろんですが、他にもいろんなときに利用することができます。

- ☑けがをしたとき・・・学校でけがをしたときは、保健室で手当てをします。
傷があるときや汚れがあるときは、水道できれいに洗ってから保健室に来てください。
- ☑体調が悪いとき・・・頭が痛い、お腹が痛い、、、など授業に出るのがつらいときは保健室で様子を見たり、お迎えを待ったりすることができます。
- ☑健康診断のとき・・・校医の先生に診てもらったり、身長を測りたいときは保健室を利用することができます。
- ☑悩みがあるとき・・・誰かに聞いてほしいことがあるとき、なんだかわからないけど気持ちがモヤモヤするときはお話を聞きますよ。
- ☑心を落ち着けたいとき・・・イライラする、集中できない、そんなときは保健室で心を落ち着かせるのも一つの方法です。
- ☑洋服を汚したとき・・・着替えが必要になってしまったときは、保健室を利用しましょう。

保健室



すすき先生からのお願い
毎朝、検温をしてから登校するようにしましょう。自分の平熱を知ると共に、体調の変化と関連付けて、無理のある登校をしないようお願いいたします。

